

## Rapport de mission de repérage des matériaux et produits contenant de l'amiante avant réalisation de travaux

R. 4412-97 modifié par le décret 2012-639 du 4 mai 2012  
Norme NF X 46-020

30 RUE DU BEAUREGARD

77200 TORCY



## A \ INFORMATIONS GENERALES

### A.1 \ DESIGNATION DU BÂTIMENT

Nature du bâtiment :	LOGEMENTS COLLECTIFS	Adresse :	30 RUE DU BEAUREGARD 77200 TORCY
Cat. Du bâtiment :		Bâtiment :	
Etage :		Porte :	
Ref Cadastrale :	NC	Propriété de :	OPH77 10 AVENUE CHARLES PEGUY 77000 MELUN

### A.2 \ DESIGNATION DU DONNEUR D'ORDRE

Nom :	OPH77	Documents remis :	
Adresse :	10 AVENUE CHARLES PEGUY 77000 MELUN	Moyens mis à disposition :	

### A.3 \ EXECUTION DE LA MISSION

RAPPORT N° :	79LAD0305	Laboratoire d'Analyses :	ITGA
Repérage réalisé le :	03/11/2017	Adresse laboratoire :	3 RUE ARMAND HERPIN LACROIX - CS 46537 35065 RENNES CEDEX
Accompagnateur :		Numéro d'accréditation :	1-5967
Par :	Mickaël JULIEN	Organisme d'assurance professionnelle :	ALLIANZ
N° certificat :	CPDI 4129	Adresse assurance :	Direction Opérations Entreprises 5C Esplanade Charles de Gaulle 33081 BORDEAUX CEDEX
Date d'obtention :	01/01/2017	N° de contrat d'assurance :	55897385
Organisme certificateur	I.CERT Parc Edonia - Bâtiment G - Rue de la Terre Victoria - 35760 SAINT-GREGOIRE	Date de validité :	31/12/2017

## B \ CACHET DU DIAGNOSTIQUEUR

**FAIT LE 16/11/2017**

Cabinet : EXPERT HABITAT & INDUSTRIE INGENIERIE

Nom du responsable : **DEMOULIN Frédéric**

Nom du diagnostiqueur : **Mickaël JULIEN**



Rapport N° : 79LAD0305

03/11/2017

Date d'édition : 16/11/2017

2/31

EXPERT HABITAT & INDUSTRIE INGENIERIE - 21 route d'Albert 62450 AVESNES LES BAPAUME

Téléphone : 03.21.73.41.44 - Fax 03 21 73 94 79 - Site : www.expert habitat.com

SAS au capital de 55 000 Euros - Siret n° 479 076 838 00032

## C\ SOMMAIRE

### Table des matières

A \ INFORMATIONS GENERALES .....	2
A.1 \ DESIGNATION DU BÂTIMENT .....	2
A.2 \ DESIGNATION DU DONNEUR D'ORDRE .....	2
A.3 \ EXECUTION DE LA MISSION.....	2
B \ CACHET DU DIAGNOSTIQUEUR .....	2
C \ SOMMAIRE .....	3
D \ CONCLUSIONS .....	4
E \ PROGRAMME DE REPERAGE .....	4
F \ CONDITIONS DE REALISATION DU REPERAGE .....	11
G \ RAPPORTS PRECEDENTS.....	11
H \ RESULTATS DETAILLES DU REPERAGE .....	12
ANNEXE 1 – PHOTOS DES ELEMENTS AMIANTES ET/OU NON AMIANTES.....	15
ANNEXE 3 – PROCES VERBAUX D'ANALYSES.....	22
ATTESTATION(S).....	28
CERTIFICAT DE COMPETENCES .....	29

## D \ CONCLUSIONS

**Dans le cadre de la mission décrite en tête de rapport, il a été repéré des matériaux et produits contenant de l'amiante**

PIECE	ETAGE	ELEMENTS	DESCRIPTIF LABORATOIRE	REPERAGE	Echantillon	METHODE	ETAT	RESULTAT
Chambre 1		Enduit plaque de plâtre	Enduit plâtreux blanc en vrac non séparable + peinture non séparable + carton non séparable + polystyrène non séparable	Mur B	79LAD0305P008	RESULTAT ANALYSE	DEGRADATION PARTIELLE	Amiante détectée (Chrysotile)
WC		Enduit / Peinture plaque de plâtre	Enduit plâtreux blanc en vrac non séparable + peinture non séparable + carton non séparable	Mur B	79LAD0305P010	RESULTAT ANALYSE	BON ETAT	Amiante détectée (Chrysotile)
WC		Enduit béton	Enduit plâtreux blanc en vrac non séparable + peinture non séparable	Plafond	79LAD0305P011	RESULTAT ANALYSE	BON ETAT	Amiante détectée (Chrysotile)

ZSO : Zone de Similitude d'Ouvrage

### Liste des locaux non visités concernés par les travaux et justification

PIECE	ETAGE	STATUT DE VISITE
NEANT		

### Liste des éléments non inspectés et justification

PIECE	ETAGE	ELEMENTS	REPERAGE	RESULTAT
NEANT				

## E \ PROGRAMME DE REPERAGE

Rapport N° : 79LAD0305

03/11/2017

4/31

Date d'édition : 16/11/2017

EXPERT HABITAT & INDUSTRIE INGENIERIE - 21 route d'Albert 62450 AVESNES LES BAPAUME

Téléphone : 03.21.73.41.44 - Fax 03 21 73 94 79 - Site : www.expert habitat.com

SAS au capital de 55 000 Euros - Siret n° 479 076 838 00032

PIECES CONCERNEES	PERIMETRE DU REPERAGE	REPERAGE	TRAVAUX	ELEMENTS	Echantillonnage	REMARQUES PARTICULIERES
Selon localisation	LOGEMENTS COLLECTIFS	Allège fenêtre	Remplacement des menuiseries extérieures	Ensemble des éléments impactés	25%	1 par type par logement par type de fenêtre en alternant les façades
Selon localisation	LOGEMENTS COLLECTIFS	Murs périphériques	Remplacement des menuiseries extérieures	Enduit / Peinture	25%	(doublage au poutour de menuiserie des logements placés sous isolant)
Selon localisation	LOGEMENTS COLLECTIFS	Fenêtres	Remplacement des menuiseries extérieures	Joint de parclose	25%	1 par type par logement par type de fenêtre en alternant les façades
Selon localisation	LOGEMENTS COLLECTIFS	Entre ouvrant et dormant de fenêtres	Remplacement des menuiseries extérieures	Joint	25%	1 par type par logement par type de fenêtre en alternant les façades
Selon localisation	LOGEMENTS COLLECTIFS	Entre tableau extérieur et bâti de fenêtre	Remplacement des menuiseries extérieures	Joint d'étanchéité	25%	
Ensemble des pièces humides	LOGEMENTS COLLECTIFS	Bouche de ventilation	Remplacement de la VMC	Joint	25%	Si élément suspect : 1 par type par logement
Ensemble des pièces humides	LOGEMENTS COLLECTIFS	Bouche de ventilation	Remplacement de la VMC	Ensemble des éléments impactés	25%	(pourtour extérieur et intérieur)
Ensemble des pièces humides	LOGEMENTS COLLECTIFS	Murs cloisons plaques de plâtre	Remplacement de la VMC	Enduit / Peinture	25%	
Ensemble des pièces humides	LOGEMENTS COLLECTIFS	Murs cloisons plaques de plâtre	Remplacement de la VMC	Enduit / Calicot	25%	
Ensemble des pièces humides	LOGEMENTS COLLECTIFS	Murs Périphériques / plaque de plâtre	Remplacement de la VMC	Enduit / Calicot	25%	
Ensemble des pièces	LOGEMENTS COLLECTIFS	Murs périphériques /	Remplacement de la VMC	Enduit / Peinture	25%	

PIECES CONCERNEES	PERIMETRE DU REPERAGE	REPERAGE	TRAVAUX	ELEMENTS	Echantillonnage	REMARQUES PARTICULIERES
humides		doublage (plaque de plâtre + isolant)				
Ensemble des pièces humides	LOGEMENTS COLLECTIFS	Murs périphériques / doublage (plaque de plâtre + isolant)	Remplacement de la VMC	Enduit / Calicot	25%	
Ensemble des pièces humides	LOGEMENTS COLLECTIFS	Murs Porteurs / Refends / Plaque de plâtre	Remplacement de la VMC	Enduit / Peinture	25%	
Ensemble des pièces humides	LOGEMENTS COLLECTIFS	Murs brique plâtrière	Remplacement de la VMC	Enduit / Peinture	25%	
Ensemble des pièces humides	LOGEMENTS COLLECTIFS	Murs Périphériques / plaque de plâtre	Remplacement de la VMC	Enduit / Peinture	25%	
Ensemble des pièces humides	LOGEMENTS COLLECTIFS	Plafond	Remplacement de la VMC	Enduit	25%	REGLE DE PRELEVEMENT : 1 PAR TYPE
Ensemble des pièces humides	LOGEMENTS COLLECTIFS	Plafond	Remplacement de la VMC	Peinture	25%	REGLE DE PRELEVEMENT : 1 PAR TYPE
Ensemble des pièces humides	LOGEMENTS COLLECTIFS	Plafond	Remplacement de la VMC	Dalle de polystyrènes	25%	REGLE DE PRELEVEMENT : 1 PAR TYPE
Ensemble des pièces humides	LOGEMENTS COLLECTIFS	Plafond	Remplacement de la VMC	Ensemble des éléments impactés	25%	REGLE DE PRELEVEMENT : 1 PAR TYPE
Buanderie	LOGEMENTS COLLECTIFS	Plafond	Remplacement de la VMC	Enduit	25%	près du chauffe-eau
Buanderie	LOGEMENTS COLLECTIFS	Plafond	Remplacement de la VMC	Peinture	25%	près du chauffe-eau
Buanderie	LOGEMENTS COLLECTIFS	Plafond	Remplacement de la VMC	Dalle de polystyrènes	25%	près du chauffe-eau
Selon localisation	LOGEMENTS COLLECTIFS	Ensemble des zones impactées	Remplacement de la VMC	Ensemble des éléments	100%	REGLE DE PRELEVEMENT : 1 PAR TYPE
Selon localisation	LOGEMENTS COLLECTIFS	Conduits	Remplacement de la VMC	Ensemble des éléments	100%	(inspection, composition et revêtement)
Hall	LES PARTIES	Ensemble des	Redynamisation	Ensemble des	100%	Si élément

PIECES CONCERNEES	PERIMETRE DU REPERAGE	REPERAGE	TRAVAUX	ELEMENTS	Echantillonnage	REMARQUES PARTICULIERES
	COMMUNES INTERIEURES	zones	des halls et parties communes	éléments		suspect : 1 par type par entrée
Hall	LES PARTIES COMMUNES INTERIEURES	Sols	Redynamisation des halls et parties communes	Revêtement de sols	100%	Si élément suspect : 1 par type par entrée
Hall	LES PARTIES COMMUNES INTERIEURES	Sols	Redynamisation des halls et parties communes	Plinthes	100%	Si élément suspect : 1 par type par entrée
Hall	LES PARTIES COMMUNES INTERIEURES	Sols	Redynamisation des halls et parties communes	Carrelage	100%	Si élément suspect : 1 par type par entrée
Hall	LES PARTIES COMMUNES INTERIEURES	Sols	Redynamisation des halls et parties communes	Dalle de sol	100%	Si élément suspect : 1 par type par entrée
Hall	LES PARTIES COMMUNES INTERIEURES	Murs	Redynamisation des halls et parties communes	Enduit	100%	Si élément suspect : 1 par type par entrée
Hall	LES PARTIES COMMUNES INTERIEURES	Murs	Redynamisation des halls et parties communes	Peinture	100%	Si élément suspect : 1 par type par entrée
Hall	LES PARTIES COMMUNES INTERIEURES	Plafond	Redynamisation des halls et parties communes	Enduit	100%	Si élément suspect : 1 par type par entrée
Hall	LES PARTIES COMMUNES INTERIEURES	Plafond	Redynamisation des halls et parties communes	Peinture	100%	Si élément suspect : 1 par type par entrée
Hall	LES PARTIES COMMUNES INTERIEURES	Plafond	Redynamisation des halls et parties communes	Flocage	100%	Si élément suspect : 1 par type par entrée
Hall	LES PARTIES COMMUNES INTERIEURES	Plafond	Redynamisation des halls et parties communes	Ensemble des éléments	100%	Si élément suspect : 1 par type par entrée
Hall	LES PARTIES	Murs	Redynamisation	Ensemble des	100%	Si élément

PIECES CONCERNEES	PERIMETRE DU REPERAGE	REPERAGE	TRAVAUX	ELEMENTS	Echantillonnage	REMARQUES PARTICULIERES
	COMMUNES INTERIEURES		des halls et parties communes	éléments		suspect : 1 par type par entrée
Hall	LES PARTIES COMMUNES INTERIEURES	Réseau électrique	Redynamisation des halls et parties communes	Plaque	100%	Si élément suspect : 1 par type par entrée
Hall	LES PARTIES COMMUNES INTERIEURES	Plafond	Redynamisation des halls et parties communes	Faux-plafond	100%	Si élément suspect : 1 par type par entrée
Hall	LES PARTIES COMMUNES INTERIEURES	Conduits	Redynamisation des halls et parties communes	Revêtements existants	100%	Si élément suspect : 1 par type par entrée
Hall	LES PARTIES COMMUNES INTERIEURES	Ensemble des zones	Redynamisation des halls et parties communes	Ensemble des éléments	100%	Si élément suspect : 1 par type par entrée
Hall	LES PARTIES COMMUNES INTERIEURES	Ensemble des zones	Redynamisation des halls et parties communes	Revêtement bitumineux	100%	Si élément suspect : 1 par type par entrée
Hall	LES PARTIES COMMUNES INTERIEURES	Murs	Redynamisation des halls et parties communes	Colle faïence	100%	Si élément suspect : 1 par type par entrée
Hall	LES PARTIES COMMUNES INTERIEURES	Murs	Redynamisation des halls et parties communes	Faïence 1	100%	Si élément suspect : 1 par type par entrée
Toiture 1	LES TOITURES	Couverture	Réfection des toitures-terrasses	Pax aluminium	100%	- 30 rue Beauregard
Toiture 1	LES TOITURES	Couverture	Réfection des toitures-terrasses	Revêtement bitumineux	100%	- 30 rue Beauregard
Toiture 1	LES TOITURES	Couverture	Réfection des toitures-terrasses	Remontée d'étanchéité	100%	- 30 rue Beauregard
Toiture 1	LES TOITURES	Acrotère	Réfection des toitures-terrasses	Ensemble des éléments	100%	- 30 rue Beauregard
Toiture 1	LES TOITURES	Conduits	Réfection des	Ensemble des	100%	- 30 rue



PIECES CONCERNEES	PERIMETRE DU REPERAGE	REPERAGE	TRAVAUX	ELEMENTS	Echantillonnage	REMARQUES PARTICULIERES
			toitures-terrasses	éléments		Beauregard
Toiture 1	LES TOITURES	Chapeau de conduits	Réfection des toitures-terrasses	Chapeau de conduit	100%	- 30 rue Beauregard
Toiture 1	LES TOITURES	Edicules	Réfection des toitures-terrasses	Ensemble des éléments	100%	- 30 rue Beauregard
Toiture 1	LES TOITURES	Réseaux VMC	Réfection des toitures-terrasses	Ensemble des éléments	100%	- 30 rue Beauregard
Toiture 1	LES TOITURES	Conduits	Réfection des toitures-terrasses	Joint	100%	- 30 rue Beauregard
Toiture 1	LES TOITURES	Réseaux VMC	Réfection des toitures-terrasses	Peinture	100%	- 30 rue Beauregard
Toiture 1	LES TOITURES	Ensemble des zones	Réfection des toitures-terrasses	Ensemble des éléments	100%	- 30 rue Beauregard
Façades / Pignons	LOGEMENTS COLLECTIFS	Habillage tableau extérieur de fenêtre	Remplacement des menuiseries extérieures	Inspection totale		
Extérieurs	LES EXTERIEURS	Sols	Réfection des enrobés	Enrobé		
Parking intérieur	LES EXTERIEURS	Parking	Réfection des enrobés	Enrobé		(au niveau de la dalle)
Selon localisation	LOGEMENTS COLLECTIFS	Entre dormant et maçonnerie de fenêtres	Remplacement des menuiseries extérieures	Joint		1 par type par logement par type de fenêtre en alternant les façades (en fonction des gabarités de fenêtre pour éviter qu'il y ait trop de destructif par logement)
	LOGEMENTS COLLECTIFS		Divers			REGLE DE PRELEVEMENT : 1 PAR TYPE

Aucun document disponible

**ELEMENTS A SONDER OU A ANALYSER NON PRESENTS:**

## F \ CONDITIONS DE REALISATION DU REPERAGE

Le repérage amiante avant travaux, contient les informations sur la présence d'amiante dans les matériaux et produits du bâtiment afin d'informer les intervenants réalisant des activités ou interventions sur des matériaux et/ou équipements susceptibles de libérer des fibres d'amiante selon la liste citée dans le cadre E.

Il consiste à identifier et localiser, par inspections visuelles et investigations approfondies pouvant être destructives, l'ensemble des matériaux et produits contenant de l'amiante incorporés ou faisant indissociablement corps avec les locaux et les zones de l'immeuble objet des travaux.

Lorsque l'absence de marquages spécifiques ou de documents ne permet pas à l'opérateur de repérage d'attester de la présence ou de la non présence d'amiante dans les matériaux et produits, des prélèvements seront effectués afin de déterminer par analyse la présence ou non d'amiante.

Procédures de prélèvement :

Les prélèvements sur des matériaux ou produits susceptibles de contenir de l'amiante sont réalisés en vertu des dispositions du Code du Travail.

Le matériel de prélèvement est adapté à l'opération à réaliser afin de générer le minimum de poussières. Dans le cas où une émission de poussières est prévisible, le matériau ou produit est mouillé à l'eau à l'endroit du prélèvement (sauf risque électrique) et, si nécessaire, une protection est mise en place au sol ; de même, le point de prélèvement est stabilisé après l'opération (pulvérisation de vernis ou de laque, par exemple).

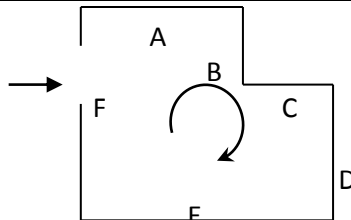
Pour chaque prélèvement, des outils propres et des gants à usage unique sont utilisés afin d'éliminer tout risque de contamination croisée. Dans tous les cas, les équipements de protection individuelle sont à usage unique.

L'accès à la zone à risque (sphère de 1 à 2 mètres autour du point de prélèvement) est interdit pendant l'opération. Si l'accompagnateur doit s'y tenir, il porte les mêmes équipements de protection individuelle que l'opérateur de repérage.

L'échantillon est immédiatement conditionné, après son prélèvement, dans un double emballage individuel étanche.

Les informations sur toutes les conditions existantes au moment du prélèvement susceptible d'influencer l'interprétation des résultats des analyses (environnement du matériau, contamination éventuelle, etc.) seront, le cas échéant, mentionnées dans la fiche d'identification et de cotation en annexe.

Sens du repérage pour évaluer un local :



## G \ RAPPORTS PRECEDENTS

Néant

## H \ RESULTATS DETAILLES DU REPERAGE

LISTE DES LOCAUX / PARTIES D'IMMEUBLE VISITEES/NON VISITEES CONCERNEES PAR LES TRAVAUX ET JUSTIFICATION

PIECE	ETAGE	JUSTIFICATION	VISITE	TRAVAUX
			OUI	CONCERNEE
			OUI	CONCERNEE
			OUI	CONCERNEE
			OUI	CONCERNEE
			OUI	CONCERNEE
			OUI	CONCERNEE
			OUI	CONCERNEE
			OUI	CONCERNEE
			OUI	CONCERNEE

### DESCRIPTION DES REVETEMENTS EN PLACE AU JOUR DE LA VISITE

PIECE	MUR1	MUR2	MUR3	MUR4	PLANCHER BAS	PLANCHER HAUT	PORTES	FENETRE1	FENETRE2
	Plaque de plâtre				Sol souple	Enduit			
	Plaque de plâtre				Sol souple	Enduit	BOIS		
	Plaque de plâtre	Périphériques / Doublage (plaque de plâtre + isolant)			Dalle de sol	Enduit	BOIS	PVC	
	Plaque de plâtre	Périphériques / Doublage (plaque de plâtre + isolant)			Dalle de sol	Enduit		PVC	
	Plaque de plâtre				Dalle de sol	Enduit	BOIS		
	Plaque de plâtre				Sol souple	Enduit	BOIS		
	Plaque de plâtre	Périphériques / Doublage (plaque de plâtre + isolant)			Sol souple	Enduit	BOIS	PVC	
	Béton	Plaque de plâtre			Sol souple	Enduit	METALLIQUE		
	Périphériques / Doublage (plaque de	Plaque de plâtre			Sol souple	Enduit	BOIS	PVC	

PIECE	MUR1	MUR2	MUR3	MUR4	PLANCHER BAS	PLANCHER HAUT	PORTES	FENETRE1	FENETRE2
	plâtre + isolant)								

**LA LISTE DES MATERIAUX OU PRODUITS CONTENANT DE L'AMIANTE, SUR ZONE DE SIMILITUDE D'OUVRAGE ET SUR JUGEMENT PERSONNEL**

PIECE	ETAGE	ELEMENTS	DESCRIPTIF LABORATOIRE	Echantillon	REPERAGE	ETAT	RESULTAT	METHODE
-------	-------	----------	------------------------	-------------	----------	------	----------	---------

ZSO : Zone de Similitude d'Ouvrage

**LA LISTE DES MATERIAUX OU PRODUITS CONTENANT DE L'AMIANTE, APRES ANALYSE**

PIECE	ETAGE	ELEMENTS	DESCRIPTIF LABORATOIRE	Echantillon	REPERAGE	ETAT	RESULTAT
Chambre 1		Enduit plaque de plâtre	Enduit plâtreux blanc en vrac non séparable + peinture non séparable + carton non séparable + polystyrène non séparable	79LAD0305P008	Mur B	DEGRADATION PARTIELLE	Amiante détectée (Chrysotile)
WC		Enduit / Peinture plaque de plâtre	Enduit plâtreux blanc en vrac non séparable + peinture non séparable + carton non séparable	79LAD0305P010	Mur B	BON ETAT	Amiante détectée (Chrysotile)
WC		Enduit béton	Enduit plâtreux blanc en vrac non séparable + peinture non séparable	79LAD0305P011	Plafond	BON ETAT	Amiante détectée (Chrysotile)

ZSO : Zone de Similitude d'Ouvrage

**LA LISTE DES MATERIAUX SUSCEPTIBLES DE CONTENIR DE L'AMIANTE, MAIS N'EN CONTENANT PAS.**

PIECE	ETAGE	ELEMENTS	DESCRIPTIF LABORATOIRE	Echantillon	REPERAGE	ETAT	RESULTAT	METHODE
Séjour		Joint de parclose	Matériau souple gris	79LAD0305P001	Fenêtres	BON ETAT	Amiante non détectée	RESULTAT ANALYSE
Séjour		Joint d'étanchéité	Matériau souple blanc avec	79LAD0305P002	Fenêtres	BON ETAT	Amiante non détectée	RESULTAT ANALYSE

PIECE	ETAGE	ELEMENTS	DESCRIPTIF LABORATOIRE	Echantillon	REPERAGE	ETAT	RESULTAT	METHODE
			poussières non séparable + peintures multiples					
Extérieurs		Joint	Matériau souple gris	79LAD0305P003	Murs	BON ETAT	Amiante non détectée	RESULTAT ANALYSE
Cuisine		Enduit plaque de plâtre	Enduit plâtreux blanc en vrac non séparable + peintures multiples non séparable + carton non séparable	79LAD0305P004	Mur E	BON ETAT	Amiante non détectée	RESULTAT ANALYSE
Placard		Enduit plaque de plâtre	Enduit plâtreux blanc en vrac non séparable + peinture non séparable + papier peint non séparable	79LAD0305P005	Mur B	BON ETAT	Amiante non détectée	RESULTAT ANALYSE
Placard		Enduit béton	Enduit plâtreux blanc en vrac non séparable + matériau gris en vrac non séparable + peinture non séparable	79LAD0305P006	Plafond	DEGRADATION PARTIELLE	Amiante non détectée	RESULTAT ANALYSE
Chambre 1		Joint	Matériau souple noir	79LAD0305P007	Fenêtres	BON ETAT	Amiante non détectée	RESULTAT ANALYSE
Salle de bains		Joint	Matériau souple blanc avec poussières	79LAD0305P009	Mur C	BON ETAT	Amiante non détectée	RESULTAT ANALYSE
		Enduit béton	Enduit plâtreux blanc en vrac non séparable + matériau gris en vrac non séparable + peinture non séparable	79LAD0305P006	Plafond	DEGRADATION PARTIELLE	Amiante non détectée	ZSO

ZSO : Zone de Similitude d'Ouvrage

## ANNEXE 1 – PHOTOS DES ELEMENTS AMIANTES ET/OU NON AMIANTES

PRELEVEMENT : 79LAD0305P001			
NOM DU CLIENT	NUMERO DU DOSSIER		PIECE OU LOCAL
OPH77	79LAD0305 03/11/2017		Séjour
ELEMENT	DESCRIPTIF DU LABORATOIRE	DATE DE PRELEVEMENT	NOM DE L'OPERATEUR
Joint de parclose	<b>Matériau souple gris</b>	03/11/2017	JULIEN Mickaël
LOCALISATION		RESULTAT	
Fenêtres		<b>Amiante non détectée</b>	

### EMPLACEMENT



PRELEVEMENT : 79LAD0305P002			
NOM DU CLIENT	NUMERO DU DOSSIER		PIECE OU LOCAL
OPH77	79LAD0305 03/11/2017		Séjour
ELEMENT	DESCRIPTIF DU LABORATOIRE	DATE DE PRELEVEMENT	NOM DE L'OPERATEUR
Joint d'étanchéité	<b>Matériau souple blanc avec poussières non séparable + peintures multiples</b>	03/11/2017	JULIEN Mickaël
LOCALISATION		RESULTAT	
Fenêtres		<b>Amiante non détectée</b>	

### EMPLACEMENT



PRELEVEMENT : 79LAD0305P003			
NOM DU CLIENT	NUMERO DU DOSSIER	PIECE OU LOCAL	
OPH77	79LAD0305 03/11/2017	Extérieurs	
ELEMENT	DESCRIPTIF DU LABORATOIRE	DATE DE PRELEVEMENT	NOM DE L'OPERATEUR
Joint	<b>Matériau souple gris</b>	03/11/2017	JULIEN Mickaël
LOCALISATION		RESULTAT	
Murs		<b>Amiante non détectée</b>	

EMPLACEMENT



PRELEVEMENT : 79LAD0305P004			
NOM DU CLIENT	NUMERO DU DOSSIER	PIECE OU LOCAL	
OPH77	79LAD0305 03/11/2017	Cuisine	
ELEMENT	DESCRIPTIF DU LABORATOIRE	DATE DE PRELEVEMENT	NOM DE L'OPERATEUR
Enduit plaque de plâtre	<b>Enduit plâtreux blanc en vrac non séparable + peintures multiples non séparable + carton non séparable</b>	03/11/2017	JULIEN Mickaël
LOCALISATION		RESULTAT	
Mur E		<b>Amiante non détectée</b>	

EMPLACEMENT





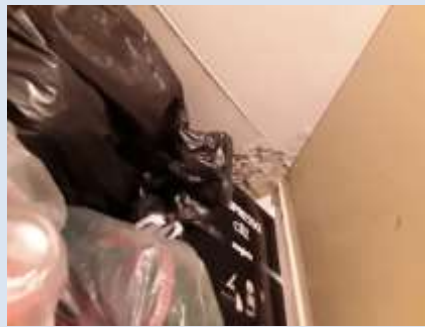
PRELEVEMENT : 79LAD0305P005			
NOM DU CLIENT	NUMERO DU DOSSIER		PIECE OU LOCAL
OPH77	79LAD0305 03/11/2017		Placard
ELEMENT	DESCRIPTIF DU LABORATOIRE	DATE DE PRELEVEMENT	NOM DE L'OPERATEUR
Enduit plaque de plâtre	<b>Enduit plâtreux blanc en vrac non séparable + peinture non séparable + papier peint non séparable</b>	03/11/2017	JULIEN Mickaël
LOCALISATION		RESULTAT	
Mur B		<b>Amiante non détectée</b>	

EMPLACEMENT



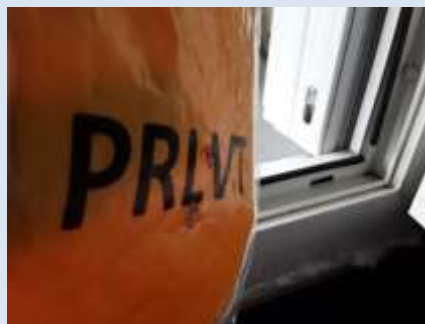
PRELEVEMENT : 79LAD0305P006			
NOM DU CLIENT	NUMERO DU DOSSIER	PIECE OU LOCAL	
OPH77	79LAD0305 03/11/2017	Placard	
ELEMENT	DESCRIPTIF DU LABORATOIRE	DATE DE PRELEVEMENT	NOM DE L'OPERATEUR
Enduit béton	<b>Enduit plâtreux blanc en vrac non séparable + matériau gris en vrac non séparable + peinture non séparable</b>	03/11/2017	JULIEN Mickaël
LOCALISATION		RESULTAT	
Plafond		<b>Amiante non détectée</b>	

EMPLACEMENT



PRELEVEMENT : 79LAD0305P007			
NOM DU CLIENT	NUMERO DU DOSSIER	PIECE OU LOCAL	
OPH77	79LAD0305 03/11/2017	Chambre 1	
ELEMENT	DESCRIPTIF DU LABORATOIRE	DATE DE PRELEVEMENT	NOM DE L'OPERATEUR
Joint	<b>Matériau souple noir</b>	03/11/2017	JULIEN Mickaël
LOCALISATION		RESULTAT	
Fenêtres		<b>Amiante non détectée</b>	

EMPLACEMENT



PRELEVEMENT : 79LAD0305P008			
NOM DU CLIENT	NUMERO DU DOSSIER	PIECE OU LOCAL	
OPH77	79LAD0305 03/11/2017	Chambre 1	
ELEMENT	DESCRIPTIF DU LABORATOIRE	DATE DE PRELEVEMENT	NOM DE L'OPERATEUR
Enduit plaque de plâtre	Enduit plâtreux blanc en vrac non séparable + peinture non séparable + carton non séparable + polystyrène non séparable	03/11/2017	JULIEN Mickaël
LOCALISATION		RESULTAT	
Mur B		Amiante détectée (Chrysotile)	

EMPLACEMENT



PRELEVEMENT : 79LAD0305P009			
NOM DU CLIENT	NUMERO DU DOSSIER	PIECE OU LOCAL	
OPH77	79LAD0305 03/11/2017	Salle de bains	
ELEMENT	DESCRIPTIF DU LABORATOIRE	DATE DE PRELEVEMENT	NOM DE L'OPERATEUR
Joint	Matériau souple blanc avec poussières	03/11/2017	JULIEN Mickaël
LOCALISATION		RESULTAT	
Mur C		Amiante non détectée	

EMPLACEMENT



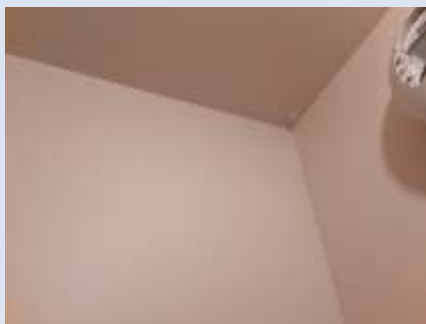
PRELEVEMENT : 79LAD0305P010			
NOM DU CLIENT	NUMERO DU DOSSIER	PIECE OU LOCAL	
OPH77	79LAD0305 03/11/2017	WC	
ELEMENT	DESCRIPTIF DU LABORATOIRE	DATE DE PRELEVEMENT	NOM DE L'OPERATEUR
Enduit / Peinture plaque de plâtre	Enduit plâtreux blanc en vrac non séparable + peinture non séparable + carton non séparable	03/11/2017	JULIEN Mickaël
LOCALISATION		RESULTAT	
Mur B		Amiante détectée (Chrysotile)	

EMPLACEMENT



PRELEVEMENT : 79LAD0305P011			
NOM DU CLIENT	NUMERO DU DOSSIER	PIECE OU LOCAL	
OPH77	79LAD0305 03/11/2017	WC	
ELEMENT	DESCRIPTIF DU LABORATOIRE	DATE DE PRELEVEMENT	NOM DE L'OPERATEUR
Enduit béton	Enduit plâtreux blanc en vrac non séparable + peinture non séparable	03/11/2017	JULIEN Mickaël
LOCALISATION		RESULTAT	
Plafond		Amiante détectée (Chrysotile)	

EMPLACEMENT





ANNEXE 3 – PROCES VERBAUX D'ANALYSES



**RAPPORT D'ESSAI N° IT071711-18473 EN DATE DU 14/11/2017**  
**RECHERCHE ET IDENTIFICATION D'AMIANTE SUR UN PRELEVEMENT DE MATERIAU**

Ce rapport d'essai ne concerne que les échantillons soumis à l'analyse.

**Client :**  
EXPERT HABITAT & INDUSTRIE INGENIERIE (COMPTE MATERIAUX)  
21 route d'Albert  
62450 AVESNES LES BAPAUME

**Prélèvement :**  
Commande ITGA : IT0717-107565  
Echantillon ITGA : IT071711-18473  
Reçu au laboratoire le : 10/11/2017

**Réf. Client :**

Commande	79LAD0305-01
Dossier client	79LAD0305-01 - 19 à 32 rue du Bourgeois, 1 à 7 avenue de Gallien 77200 TORCY
Echantillon	79LAD0305P001 / LOGEMENTS COLLECTIFS - Fenêtres - Solaire localisation : Joint de paroiuse / Séjour Fenêtres joint de paroiuse
Description ITGA	Matériau souple gris

**Préparation :**

Effectuée de façon à être représentative de l'échantillon  
- pour une analyse au Microscopie Electronique à Transmission Analytique (META) : broyage mécanique, récupération de poussières sur grille de microscope électronique (méthode interne IT 085 ou IT 286)

**Technique Analytique :**

- Microscopie Electronique à Transmission Analytique (parties pertinentes de la norme NF X 43 050)

**Résultat :**

Fraction Analytique	Technique analytique et date d'analyse	Résultat	Type d'analyse	Nb de préparations
Matériau souple gris	META le 14/11/2017	Ambre non détecté	---	1

Validé par : Gérald HÉLIAS - Analyste

Ce rapport d'essai ne concerne que les échantillons soumis à l'analyse. Ce rapport ne doit pas être reproduit partiellement sans l'approbation de l'éditeur.  
Tous droits réservés. Toute réimpression ou utilisation non autorisée sans la permission écrite de l'éditeur est formellement interdite.  
075-1241-02



**RAPPORT D'ESSAI N° IT071711-18474 EN DATE DU 14/11/2017**  
**RECHERCHE ET IDENTIFICATION D'AMIANTE SUR UN PRELEVEMENT DE MATERIAU**

Ce rapport d'essai ne concerne que les échantillons soumis à l'analyse.

**Client :**  
EXPERT HABITAT & INDUSTRIE INGENIERIE (COMPTE MATERIAUX)  
21 route d'Albert  
62450 AVESNES LES BAPAUME

**Prélèvement :**  
Commande ITGA : IT0717-107565  
Echantillon ITGA : IT071711-18474  
Reçu au laboratoire le : 10/11/2017

**Réf. Client :**

Commande	79LAD0305-01
Dossier client	79LAD0305-01 - 19 à 32 rue du Bourgeois, 1 à 7 avenue de Gallien 77200 TORCY
Echantillon	79LAD0305P002 / LOGEMENTS COLLECTIFS - Entre tableau extérieur et table de fenêtre / Solaire localisation : Joint d'étanchéité / Séjour Fenêtres joint d'étanchéité
Description ITGA	Matériau souple blanc avec poussières / Peintures multiples

**Préparation :**

Effectuée de façon à être représentative de l'échantillon  
- pour une analyse au Microscopie Electronique à Transmission Analytique (META) : broyage mécanique, récupération de poussières sur grille de microscope électronique (méthode interne IT 085 ou IT 286)

**Technique Analytique :**

- Microscopie Electronique à Transmission Analytique (parties pertinentes de la norme NF X 43 050)

**Résultat :**

Fraction Analytique	Technique analytique et date d'analyse	Résultat	Type d'analyse	Nb de préparations
Matériau souple blanc avec poussières non séparables + peintures multiples	META le 14/11/2017	Ambre non détecté	---	1

Validé par : Gérald HÉLIAS - Analyste

Ce rapport d'essai ne concerne que les échantillons soumis à l'analyse. Ce rapport ne doit pas être reproduit partiellement sans l'approbation de l'éditeur.  
Tous droits réservés. Toute réimpression ou utilisation non autorisée sans la permission écrite de l'éditeur est formellement interdite.  
075-1241-02



Parc Edouard - Bât. B - Rue de la Terre Aériée - CS n° 65862  
55746 SAINT-GREGOIRE CEDEX  
Tel : 03.99.35.41.41  
Fax : 03.99.35.41.42  
www.itga.fr

Accréditation n° 5-2947  
Liste des sites et parties  
disponibles sur www.cofrac.fr



L'accréditation du COFRAC atteste de la compétence des laboratoires pour les seuls essais couverts par l'accréditation qui sont identifiés par le symbole.

**RAPPORT D'ESSAI N° IT071711-18475 EN DATE DU 14/11/2017**  
**RECHERCHE ET IDENTIFICATION D'AMIANTE SUR UN PRELEVEMENT DE MATERIAU**

Ce rapport d'essai ne concerne que les échantillons soumis à l'analyse.

**Client :**

EXPERT HABITAT & INDUSTRIE INGENIERIE (COMPTE  
MATERIAUX)  
21 route d'Albert  
62450 - AVESNES LES BAPAUME

**Prélèvement :**

Commande ITGA : IT0717-107565  
Echantillon ITGA : IT071711-18475  
Reçu au laboratoire le : 10/11/2017

**Ref. Client :**

Commande	79LAD0305-01
Dossier client	79LAD0305-01 - 19 à 32 rue du Beauregard, 1 à 7 promenade du Gallien 77200 TORCY
Echantillon	79LAD0305P003 / LOGEMENTS COLLECTIFS - Habillage tableau extérieur de fenêtre - Façades Pignons - Inspection totale / Extérieurs Murs Joint
Description ITGA	Matériau souple gris

**Préparation :**

Effectuée de façon à être représentative de l'échantillon

- pour une analyse au Microscope Electronique à Transmission Analytique (META) : broyage mécanique, récupération de poussières sur grille de microscope électronique (méthode interne IT 085 ou IT 286)

**Technique Analytique :**

- Microscope Electronique à Transmission Analytique (parties pertinentes de la norme NF X 43-050)

**Résultat :**

Fraction Analytée	Technique analytique et date d'analyse	Résultat	Type d'amiante	N° de préparations
Matériau souple gris	META le 14/11/2017	Absence non détecté	---	1

Validé par : Gwénaél HEUAS - Analyste

La responsabilité de ce rapport d'essai repose entièrement sur vous ou votre entreprise. Ce rapport ne doit pas être reproduit partiellement sans l'autorisation du laboratoire.  
Tous documents particuliers et joints de clients, les échantillons sont conservés pendant 6 mois à la demande pendant 2 ans.

ITGA - Lot n° 12

Page 2 / 2



Parc Edouard - Bât. B - Rue de la Terre Aériée - CS n° 65862  
55746 SAINT-GREGOIRE CEDEX  
Tel : 03.99.35.41.41  
Fax : 03.99.35.41.42  
www.itga.fr

Accréditation n° 5-2947  
Liste des sites et parties  
disponibles sur www.cofrac.fr



L'accréditation du COFRAC atteste de la compétence des laboratoires pour les seuls essais couverts par l'accréditation qui sont identifiés par le symbole.

**RAPPORT D'ESSAI N° IT071711-18476 EN DATE DU 14/11/2017**  
**RECHERCHE ET IDENTIFICATION D'AMIANTE SUR UN PRELEVEMENT DE MATERIAU**

Ce rapport d'essai ne concerne que les échantillons soumis à l'analyse.

**Client :**

EXPERT HABITAT & INDUSTRIE INGENIERIE (COMPTE  
MATERIAUX)  
21 route d'Albert  
62450 AVESNES LES BAPAUME

**Prélèvement :**

Commande ITGA : IT0717-107565  
Echantillon ITGA : IT071711-18476  
Reçu au laboratoire le : 10/11/2017

**Ref. Client :**

Commande	79LAD0305-01
Dossier client	79LAD0305-01 - 19 à 32 rue du Beauregard, 1 à 7 promenade du Gallien 77200 TORCY
Echantillon	79LAD0305P004 / LOGEMENTS COLLECTIFS - Murs périphériques doublage (plaque de plâtre + isolant) - Ensemble des pièces humides - Enduit Peinture / Cuisine Mur E Enduit plaque de plâtre
Description ITGA	Enduit plâtreux blanc en vrac / Peintures multiples / Carton

**Préparation :**

Effectuée de façon à être représentative de l'échantillon

- pour une analyse au Microscope Electronique à Transmission Analytique (META) : broyage mécanique, récupération de poussières sur grille de microscope électronique (méthode interne IT 085 ou IT 286)

**Technique Analytique :**

- Microscope Electronique à Transmission Analytique (parties pertinentes de la norme NF X 43-050)

**Résultat :**

Fraction Analytée	Technique analytique et date d'analyse	Résultat	Type d'amiante	N° de préparations
Enduit plâtreux blanc en vrac non séparable + peintures multiples non séparable + carton non séparable	META le 14/11/2017	Absence non détecté	---	2

Validé par : Gwénaél HEUAS - Analyste

La responsabilité de ce rapport d'essai repose entièrement sur vous ou votre entreprise. Ce rapport ne doit pas être reproduit partiellement sans l'autorisation du laboratoire.  
Tous documents particuliers et joints de clients, les échantillons sont conservés pendant 6 mois à la demande pendant 2 ans.

ITGA - Lot n° 12

Page 1 / 2



Parc Edouard - Bât. B - Rue de la Terre Aillée - CS n° 66862  
35746 SAINT-GREGOIRE CEDEX  
Tel : 02 99 25 41 41  
Fax : 02 99 25 41 42  
www.itga.fr

Accréditation n° 1-1967  
Liste des sites et points  
d'échantillonnage sur www.cofrac.fr



L'accréditation du COFRAC atteste de la compétence des laboratoires pour les tests essais couverts par l'accréditation qui sont identifiés par le symbole.

**RAPPORT D'ESSAI N° IT071711-18477 EN DATE DU 14/11/2017**  
**RECHERCHE ET IDENTIFICATION D'AMIANTE SUR UN PRELEVEMENT DE MATERIAU**

Ce rapport d'essai ne concerne que les échantillons soumis à l'analyse.

**Client :**

EXPERT HABITAT & INDUSTRIE INGENIERIE (COMPTE  
MATERIAUX)  
21 route d'Albert  
62450 AVESNES LES BAPAUME

**Prélèvement :**

Commande ITGA : IT0717-107565  
Echantillon ITGA : IT071711-18477  
Reçu au laboratoire le : 10/11/2017

**Réf. Client :**

Commande	79LAD0305-01
Dossier client	79LAD0305-01 - 19 à 32 rue du Beauregard, 1 à 7 promenade du Gallien 77200 TORCY
Echantillon	79LAD0305P005 / LOGEMENTS COLLECTIFS - - - / Placard Mur B Enduit plaque de plâtre
Description ITGA	Enduit plâtreux blanc en vrac / Peinture / Papier peint

**Préparation :**

Effectuée de façon à être représentative de l'échantillon

- pour une analyse au Microscope Electronique à Transmission Analytique (META) : broyage mécanique, récupération de poussières sur grille de microscope électronique (méthode interne IT 085 ou IT 286)

**Technique Analytique :**

- Microscope Electronique à Transmission Analytique (parties pertinentes de la norme NF X 43-050)

**Résultat :**

Fraction Analyisée	Technique analytique et date d'analyse	Résultat	Type d'amiante	N° de préparation
Enduit plâtreux blanc en vrac non séparable + peinture non séparable + papier peint non séparable	META le 14/11/2017	Amiante non détecté	---	1

Validé par : Gwénelc HELIAS - Analyste

La responsabilité de ce rapport d'essai ne concerne que ceux qui l'ont rédigé. Ce rapport ne doit pas être reproduit, particulièrement sans l'approbation du laboratoire. Seul demande particulière et écrite du client, les échantillons sont conservés pendant 6 mois après les rapports pendant 6 mois.

ITGA 14/11/17 21

Page 1 / 1



Parc Edouard - Bât. B - Rue de la Terre Aillée - CS n° 66862  
35746 SAINT-GREGOIRE CEDEX  
Tel : 02 99 25 41 41  
Fax : 02 99 25 41 42  
www.itga.fr

Accréditation n° 1-1967  
Liste des sites et points  
d'échantillonnage sur www.cofrac.fr



L'accréditation du COFRAC atteste de la compétence des laboratoires pour les tests essais couverts par l'accréditation qui sont identifiés par le symbole.

**RAPPORT D'ESSAI N° IT071711-18478 EN DATE DU 14/11/2017**  
**RECHERCHE ET IDENTIFICATION D'AMIANTE SUR UN PRELEVEMENT DE MATERIAU**

Ce rapport d'essai ne concerne que les échantillons soumis à l'analyse.

**Client :**

EXPERT HABITAT & INDUSTRIE INGENIERIE (COMPTE  
MATERIAUX)  
21 route d'Albert  
62450 AVESNES LES BAPAUME

**Prélèvement :**

Commande ITGA : IT0717-107565  
Echantillon ITGA : IT071711-18478  
Reçu au laboratoire le : 10/11/2017

**Réf. Client :**

Commande	79LAD0305-01
Dossier client	79LAD0305-01 - 19 à 32 rue du Beauregard, 1 à 7 promenade du Gallien 77200 TORCY
Echantillon	79LAD0305P006 / LOGEMENTS COLLECTIFS - Plafond - Buanderie - Enduit / Placard Plafond Enduit béton
Description ITGA	Enduit plâtreux blanc en vrac / Matériau gris en vrac / Peinture

**Préparation :**

Effectuée de façon à être représentative de l'échantillon

- pour une analyse au Microscope Electronique à Transmission Analytique (META) : broyage mécanique, récupération de poussières sur grille de microscope électronique (méthode interne IT 085 ou IT 286)

**Technique Analytique :**

- Microscope Electronique à Transmission Analytique (parties pertinentes de la norme NF X 43-050)

**Résultat :**

Fraction Analyisée	Technique analytique et date d'analyse	Résultat	Type d'amiante	N° de préparations
Enduit plâtreux blanc en vrac non séparable + matériau gris en vrac non séparable + peinture non séparable	META le 14/11/2017	Amiante non détecté	---	3

Validé par : Gwénelc HELIAS - Analyste

La responsabilité de ce rapport d'essai ne concerne que ceux qui l'ont rédigé. Ce rapport ne doit pas être reproduit, particulièrement sans l'approbation du laboratoire. Seul demande particulière et écrite du client, les échantillons sont conservés pendant 6 mois après les rapports pendant 6 mois.

ITGA 14/11/17 22

Page 1 / 1





Parc Eclairé - Bld. B - Rue de la Terre Ardée - CS n° 66862  
35746 SAINT-GREGOIRE CEDEX  
Tel : 02 99 35 41 42  
Fax : 02 99 35 41 43  
www.itga.fr

Autorisation n° 1-5967  
Liste des sites et parties  
disponibles sur www.cofrac.fr



L'accréditation du COFRAC atteste de la compétence des laboratoires pour les tests essais concernés par l'autorisation qui leur est délivrée par le symbole.

**RAPPORT D'ESSAI N° IT071711-18479 EN DATE DU 14/11/2017**  
**RECHERCHE ET IDENTIFICATION D'AMIANTE SUR UN PRELEVEMENT DE MATERIAU**

Ce rapport d'essai ne concerne que les échantillons soumis à l'analyse.

**Client :**

EXPERT HABITAT & INDUSTRIE INGENIERIE (COMPTÉ  
MATERIAUX)  
21 route d'Albert  
62450 AVESNES LES BAPAUME

**Prélèvement :**

Commande ITGA : IT0717-107565  
Echantillon ITGA : IT071711-18479  
Reçu au laboratoire le : 10/11/2017

**Réf. Client :**

Commande	79LAD0305-01
Dossier client	79LAD0305-01 - 19 à 32 rue du Beauregard, 1 à 7 promenade du Gallon 77200 TORCY
Echantillon	79LAD0305P007 / LOGEMENTS COLLECTIFS - Entre ouvrant et dormant de fenêtres - Selon localisation - Joint / Chambre 3 Fenêtres Joint
Description ITGA	Matériau souple noir

**Préparation :**

Effectuée de façon à être représentative de l'échantillon

- pour une analyse au Microscopie Electronique à Transmission Analytique (META) : broyage mécanique, récupération de poussières sur grille de microscope électronique (méthode interne IT 085 ou IT 286)

**Technique Analytique :**

- Microscopie Electronique à Transmission Analytique (parties pertinentes de la norme NF X 43-050)

**Résultat :**

Fraction Analyisée	Technique analytique et date d'analyse	Résultat	Type d'amiante	Nb de préparations
Matériau souple noir	META le 14/11/2017	Amiante non détecté	---	1

Validé par : Gwénolé HELIAS - Analyste

Le responsable de ce rapport d'essai est autorisé que sous sa seule responsabilité. Ce rapport ne doit pas être révisé partiellement sans l'approbation du laboratoire.  
Sur demande particulière et sous réserve de la disponibilité des ressources humaines et matérielles, nous offrons un service client 24h/24.

03/11/2017

Page 1 / 1



Parc Eclairé - Bld. B - Rue de la Terre Ardée - CS n° 66862  
35746 SAINT-GREGOIRE CEDEX  
Tel : 02 99 35 41 42  
Fax : 02 99 35 41 43  
www.itga.fr

Autorisation n° 1-5967  
Liste des sites et parties  
disponibles sur www.cofrac.fr



L'accréditation du COFRAC atteste de la compétence des laboratoires pour les tests essais concernés par l'autorisation qui leur est délivrée par le symbole.

**RAPPORT D'ESSAI N° IT071711-18480 EN DATE DU 14/11/2017**  
**RECHERCHE ET IDENTIFICATION D'AMIANTE SUR UN PRELEVEMENT DE MATERIAU**

Ce rapport d'essai ne concerne que les échantillons soumis à l'analyse.

**Client :**

EXPERT HABITAT & INDUSTRIE INGENIERIE (COMPTÉ  
MATERIAUX)  
21 route d'Albert  
62450 AVESNES LES BAPAUME

**Prélèvement :**

Commande ITGA : IT0717-107565  
Echantillon ITGA : IT071711-18480  
Reçu au laboratoire le : 10/11/2017

**Réf. Client :**

Commande	79LAD0305-01
Dossier client	79LAD0305-01 - 19 à 32 rue du Beauregard, 1 à 7 promenade du Gallon 77200 TORCY
Echantillon	79LAD0305P008 / LOGEMENTS COLLECTIFS - Murs périphériques - Selon localisation - Enduit Peinture / Chambre 3 Mar B Enduit plaque de plâtre
Description ITGA	Enduit plâtreux blanc en vrac / Peinture / Carton / Polystyrène

**Préparation :**

Effectuée de façon à être représentative de l'échantillon

- pour une analyse au Microscopie Electronique à Transmission Analytique (META) : broyage mécanique, récupération de poussières sur grille de microscope électronique (méthode interne IT 085 ou IT 286)

**Technique Analytique :**

- Microscopie Electronique à Transmission Analytique (parties pertinentes de la norme NF X 43-050)

**Résultat :**

Fraction Analyisée	Technique analytique et date d'analyse	Résultat	Type d'amiante	Nb de préparations
Enduit plâtreux blanc en vrac non séparable + peinture non séparable + carton non séparable + polystyrène non séparable	META le 14/11/2017	Présence de fibres d'amiante	Chrysotile	1

Validé par : Gwénolé HELIAS - Analyste

Le responsable de ce rapport d'essai est autorisé que sous sa seule responsabilité. Ce rapport ne doit pas être révisé partiellement sans l'approbation du laboratoire.  
Sur demande particulière et sous réserve de la disponibilité des ressources humaines et matérielles, nous offrons un service client 24h/24.

03/11/2017

Page 1 / 1



Parc Eclairé - Bât. B - Rue de la Terre Aillée - CS n° 44842  
35768 SAINT-GREGOIRE CEDEX  
Tel : 02 99 25 41 41  
Fax : 02 99 25 41 42  
www.itga.fr

Accréditation n° 1-0367



Liste des sites et parties disponibles sur www.cofrac.fr

L'accréditation du COFRAC atteste de la compétence des laboratoires pour les seuls essais couverts par l'accréditation qui sont identifiés sur le symbole.

**RAPPORT D'ESSAI N° IT071711-18481 EN DATE DU 14/11/2017**  
**RECHERCHE ET IDENTIFICATION D'AMIANTE SUR UN PRELEVEMENT DE MATERIAU**

Ce rapport d'essai ne concerne que les échantillons soumis à l'analyse.

**Client :**

EXPERT HABITAT & INDUSTRIE INGENIERIE (COMPTE MATERIAUX)  
21 route d'Albert  
62450 AVESNES LES BAPAUME

**Prélèvement :**

Commande ITGA : IT0717-107565  
Echantillon ITGA : IT071751-18481  
Reçu au laboratoire le : 10/11/2017

**Ref. Client :**

Commande	79LAD0305-01
Dossier client	79LAD0305-01 - 19 à 32 rue du Beauregard, 1 à 7 promenade du Gallien 77200 TORCY
Echantillon	79LAD0305P009 / LOGEMENTS COLLECTIFS - Bouche de ventilation - Ensemble des pièces humides - Joint / Salle de bain Mur C Joint
Description ITGA	Matériau souple blanc avec poussières

**Préparation :**

Effectuée de façon à être représentative de l'échantillon

- pour une analyse au Microscopie Electronique à Transmission Analytique (META) : broyage mécanique, récupération de poussières sur grille de microscope électronique (méthode interne IT 085 ou IT 286)

**Technique Analytique :**

- Microscopie Electronique à Transmission Analytique (parties pertinentes de la norme NF X 43-050)

**Résultat :**

Fraction Analyisée	Technique analytique et date d'analyse	Résultat	Type d'amiant	Nb de préparations
▶ Matériau souple blanc avec poussières	META le 14/11/2017	Absence non détectée	---	1

Validé par : Gwendol HÉLIAS - Analyste

La reproduction de ce rapport d'essai n'est autorisée que sous la forme intégrale - ce rapport ne doit pas être révisé partiellement sans l'approbation de l'émission.  
Tous droits réservés réservés et toute réimpression sans autorisation préalable est interdite - les rapports peuvent être révisés.

ITGA 144 rev 12

Page 1 / 1



Parc Eclairé - Bât. B - Rue de la Terre Aillée - CS n° 44842  
35768 SAINT-GREGOIRE CEDEX  
Tel : 02 99 25 41 41  
Fax : 02 99 25 41 42  
www.itga.fr

Accréditation n° 1-0367



Liste des sites et parties disponibles sur www.cofrac.fr

L'accréditation du COFRAC atteste de la compétence des laboratoires pour les seuls essais couverts par l'accréditation qui sont identifiés sur le symbole.

**RAPPORT D'ESSAI N° IT071711-18482 EN DATE DU 14/11/2017**  
**RECHERCHE ET IDENTIFICATION D'AMIANTE SUR UN PRELEVEMENT DE MATERIAU**

Ce rapport d'essai ne concerne que les échantillons soumis à l'analyse.

**Client :**

EXPERT HABITAT & INDUSTRIE INGENIERIE (COMPTE MATERIAUX)  
21 route d'Albert  
62450 AVESNES LES BAPAUME

**Prélèvement :**

Commande ITGA : IT0717-107565  
Echantillon ITGA : IT071711-18482  
Reçu au laboratoire le : 10/11/2017

**Ref. Client :**

Commande	79LAD0305-01
Dossier client	79LAD0305-01 - 19 à 32 rue du Beauregard, 1 à 7 promenade du Gallien 77200 TORCY
Echantillon	79LAD0305P010 / LOGEMENTS COLLECTIFS - Murs cloisons plaques de plâtre - Ensemble des pièces humides - Enduit Peinture / WC Mur B Enduit Peinture plaque de plâtre
Description ITGA	Enduit plâtreux blanc en vrac / Peinture / Carton

**Préparation :**

Effectuée de façon à être représentative de l'échantillon

- pour une analyse au Microscopie Electronique à Transmission Analytique (META) : broyage mécanique, récupération de poussières sur grille de microscope électronique (méthode interne IT 085 ou IT 286)

**Technique Analytique :**

- Microscopie Electronique à Transmission Analytique (parties pertinentes de la norme NF X 43-050)

**Résultat :**

Fraction Analyisée	Technique analytique et date d'analyse	Résultat	Type d'amiant	Nb de préparations
▶ Enduit plâtreux blanc en vrac non séparable + peinture non séparable + carton non séparable	META le 14/11/2017	Absence de fibres d'amiant	Chrysotile	1

Validé par : Gwendol HÉLIAS - Analyste

La reproduction de ce rapport d'essai n'est autorisée que sous la forme intégrale - ce rapport ne doit pas être révisé partiellement sans l'approbation de l'émission.  
Tous droits réservés réservés et toute réimpression sans autorisation préalable est interdite - les rapports peuvent être révisés.

ITGA 144 rev 12

Page 1 / 1



Parc Eclairia - Bât. B - Rue de la Terre Ardée - CS n° 65862  
35768 SAINT-GREGOIRE CEDEX  
Tel : 02.99.35.41.41  
Fax : 02.99.35.41.42  
www.itga.fr



Accréditation n° 1-15467  
Liste des sites et parties  
disponibles sur www.cofrac.fr

**RAPPORT D'ESSAI N° IT071711-18483 EN DATE DU 14/11/2017**  
**RECHERCHE ET IDENTIFICATION D'AMIANTE SUR UN PRELEVEMENT DE MATERIAU**

L'attribution du COFRAC atteste de la compétence des Membres pour les seuls essais mentionnés par l'attribution qui sont identifiés par le symbole

Ce rapport d'essai ne concerne que les échantillons soumis à l'analyse.

**Client :**

EXPERT HABITAT & INDUSTRIE INGENIERIE (COMPTE  
MATERIAUX)  
21 route d'Albert  
62450 AVESNES LES BAPAUME

**Prélèvement :**

Commande ITGA : IT0717-107565  
Echantillon ITGA : IT071711-18483  
Reçu au laboratoire le : 10/11/2017

**Ref. Client :**

Commande	79LAD0305-01
Dossier client	79LAD0305-01 - 1F à 32 rue du Beauregard, 1 à 7 promenade du Galion 77200 TORCY
Echantillon	79LAD0305P011 / LOGEMENTS COLLECTIFS - Plafond - Ensemble des pièces humides - Enduit / WC Plafond Enduit béton
Description ITGA	Enduit plâtreux blanc en vrac / Peinture

**Préparation :**

Effectuée de façon à être représentative de l'échantillon

- pour une analyse au Microscopie Electronique à Transmission Analytique (META) : broyage mécanique, récupération de poussières sur grille de microscope électronique (méthode interne IT 085 ou IT 206)

**Technique Analytique :**

- Microscopie Electronique à Transmission Analytique (parties pertinentes de la norme NF X 43-050)

**Résultat :**

Fraction analysée	Technique analytique et date d'analyse	Résultat	Type d'amiante	N° de préparation
Enduit plâtreux blanc en vrac non séparable + peinture non séparable	META le 14/11/2017	Présence de fibres d'actinolite	Chrysotile	1

Validé par : Gwénaél HÉLIAS - Analyste

La reproduction de ce rapport d'essai n'est autorisée que sous la forme intégrale - ce rapport ne doit pas être reproduit, modifié ou partiellement réutilisé sans l'autorisation de l'émission.  
Tous droits réservés. Toute réimpression ou utilisation non autorisée sans la permission écrite de la COFRAC est formellement interdite.

ITGA, Issi les B.

Page 1 / 1

## ATTESTATION(S)



ALLIANZ IARD  
Division Opérations Entreprise  
Case postale 8 12 02  
30, Boulevard de la Suisse  
8981 BIFFERSWIL (Suisse)

### ALLIANZ RESPONSABILITE CIVILE DES ENTREPRISES DE SERVICE

La société ALLIANZ IARD certifie que :

EXPERT HABITAT INGENIERIE  
21 ROUTE D'ALBERT  
62450 AVESNES LES BAPAUME

Est titulaire d'une police d'assurance Responsabilité civile Activités de services N°5880385 qui a pris effet le 01/01/2017.

Ce contrat a pour objet de :

- Satisfaire aux obligations édictées par l'ordonnance n°2005 - 855 du 8 juin 2005 et son décret d'application n°2006 - 1114 du 9 septembre 2006, codifiés aux articles R212-4 et L271-4 à L271-6 du code de la construction et de l'habitation, ainsi que ses textes subséquents.
- Garantir l'assuré contre les conséquences pécuniaires de la responsabilité civile qu'il peut encourir à l'égard des tiers du fait de ses activités professionnelles déclarées aux Dispositions Particulières à savoir :
  - Le contentieux des Risques d'explosion ou d'incendie
  - Diagnostic d'urgence avant livraison, contrôle périodique
  - Dossier technique amont
  - Diagnostic amont parties jointives
  - Présence de termites et autres insectes xylophages
  - Diagnostic Performance Énergétique (DPE)
  - Repérage d'humidité avant / après travaux et détection
  - Repérage d'humidité sur surfaces bitumées ou similaires
  - Repérage de plomb avant / après travaux et détection

Le montant de la garantie Responsabilité Civile Professionnelle est de 1 300 000,00 € par année et 1 500 000,00 € par année.

Le présent document, établi par ALLIANZ, est valable jusqu'au 31/12/2017 sous réserve du paiement des cotisations. Il a pour objet d'attester l'existence d'un contrat. Il ne constitue toutefois pas une présomption d'application des garanties et ne peut engager ALLIANZ au-delà des clauses, conditions et limites du contrat auquel il se réfère. Les exceptions de garantie opposables au souscripteur se sont également aux bénéficiaires de l'indemnité (réalisation, nullité, règle proportionnelle, exclusions, déchéances, ...).

Toute adjonction autre que le cachet et la signature du représentant de la Société est réputée non écrite.

Fait à Bâle, le 10/12/2016

Pour la copagnie



## CERTIFICAT DE COMPETENCES



### Certificat de compétences Diagnosticneur Immobilier

N° CPDI 4129    Version 004

Je soussigné, Philippe TROYAUX, Directeur Général d'I.Cert, atteste que :

**Monsieur JULIEN Mckael**

Est certifié(e) selon le référentiel I.Cert dénommé CPE DI DR 01, dispositif de certification de personnes réalisant des diagnostics immobiliers pour les missions suivantes :

<b>Amiante sans mention</b>	<b>Amiante Sans Mention*</b> Date d'effet : 01/01/2017 - Date d'expiration : 24/10/2021
<b>DPE individuel</b>	<b>Diagnostic de performance énergétique sans mention : DPE individuel</b> Date d'effet : 07/12/2016 - Date d'expiration : 06/12/2021
<b>Electricité</b>	<b>Etat de l'installation intérieure électrique</b> Date d'effet : 26/10/2016 - Date d'expiration : 25/10/2021
<b>Gaz</b>	<b>Etat de l'installation intérieure gaz</b> Date d'effet : 17/02/2017 - Date d'expiration : 16/02/2022
<b>Plomb</b>	<b>Plomb : Constat du risque d'exposition au plomb</b> Date d'effet : 23/12/2016 - Date d'expiration : 22/12/2021

En foi de quoi ce certificat est délivré, pour valoir et servir ce que de droit.  
Edité à Saint-Grégoire, le 03/05/2017.



\* Mission de sondage des matériaux et produits de la base et des revêtements et produits de la base et des isolations phoniques et Plac de couverture des matériaux et produits de la base et des isolations acoustiques

\* Mission de sondage des matériaux et produits de la base et des revêtements et produits de la base et des isolations phoniques et Plac de couverture des matériaux et produits de la base et des isolations acoustiques

\* Mission de sondage des matériaux et produits de la base et des revêtements et produits de la base et des isolations phoniques et Plac de couverture des matériaux et produits de la base et des isolations acoustiques

\* Mission de sondage des matériaux et produits de la base et des revêtements et produits de la base et des isolations phoniques et Plac de couverture des matériaux et produits de la base et des isolations acoustiques

\* Mission de sondage des matériaux et produits de la base et des revêtements et produits de la base et des isolations phoniques et Plac de couverture des matériaux et produits de la base et des isolations acoustiques




Parc EDONIA - Bâtiment G - Rue de la Terre Victoria - 35760 Saint-Grégoire

CPDI DR 11 rev11



	Murs périphériques / Plaques de plâtre
	Murs Bois
	Murs Brique
	Murs Béton brut
	Cloisons Plaques de plâtre
	Murs carreaux de plâtre
	Murs Béton / Enduit
	Murs porteurs et/ou mur de refend / Plaques de plâtre
	Murs périphériques / Doublage (plaque de plâtre + isolant)
	Torchis
	Murs Amiantés
	Murs Brique / Enduit
	Murs Brique plâtrière

- Prélèvements de sol amiantés
- Prélèvements de sol non amiantés
- Prélèvements de plafonds amiantés
- Prélèvements de plafonds non amiantés
- Prélèvements de murs amiantés
- Prélèvements de murs non amiantés
- X Autres types de prélèvements amiantés
- X Autres types de prélèvements non amiantés